



GLE 450 4MATIC

Mercedes-Benz



*GARANTÍA

5 años o 100.000 kilómetros

MOTOR	GLE 450 4MATIC
Cilindraje (c.c)	2.999
Motor híbrido no enchufable de 6 cilindros en línea disposición longitudinal delantero	✓
Potencia nominal (Hp a rpm)	375 @ 5.800 - 6.100
Potencia motor eléctrico (Hp)	20
Torque (Nm a rpm)	500 @ 1.800 - 5.000
Torque motor eléctrico (Nm)	200
Aceleración de 0- 100km/h (s)	5,6
Velocidad máxima (km/h)	250
Turbo	✓

TRANSMISIÓN

Tracción integral permanente 4MATIC
Automática 9G-TRONIC (9 velocidades)

SUSPENSIÓN

Suspensión delantera independiente de doble brazo transversal
Suspensión trasera independiente de brazos múltiples
Tren de rodaje con suspensión mecánica y altura rebajada

DIMENSIONES

Longitud (mm)	4.924
Ancho (mm)	2.010
Alto (mm)	1.797

SEGURIDAD ACTIVA

Sistema de frenos Adaptive Brake con función HOLD, ayuda al arranque en pendientes, llenado anticipado, frenos secos al conducir bajo lluvia, ABS y BAS
Programa electrónico de estabilidad ESP®
Alerta de pérdida de presión en los neumáticos
Sistema PRE-SAFE®
Alerta de cansancio ATTENTION ASSIST
Sistema de Control de descenso DSR
Sistema de Control de Tracción ASR
Servofreno de emergencia activo
Control de ángulo muerto
Detector activo de cambio de carril
Función de advertencia de salida

DIRECCIÓN

Dirección con asistencia eléctrica
Dirección ajustable eléctricamente

RUEDAS

Rin de aleación		Rin AMG de 21" y 5 radios dobles en negro
Llantas	Delantera:	275/45
	Trasera:	315/40

SEGURIDAD PASIVA

Windowbags (2)
Airbags laterales de tórax y cadera (2)
Airbags Frontales para conductor y acompañante (2)
Airbag de rodilla para el conductor (1)
Cinturones de seguridad delanteros con limitador de tensión y traseros laterales con adaptación automática de la altura
Anclajes ISOFIX para sillas infantiles en plazas traseras con TopTether
Protección contra choque lateral
TIREFIT

EQUIPAMIENTO INTERIOR

Paquete interior	AMG Line
Asientos delanteros ajustables eléctricamente con función de 3 memorias calefactados	✓
Tapizado de asientos	Símil de Cuero Ártico / microfibra MICROCUT
Molduras	Aluminio claro
Tercera fila de asientos para 2 personas	✓
Segunda fila de asientos con ajuste eléctrico	✓
Volante deportivo multifunción forrado en cuero napa con sensores táctiles	✓
Climatizador automático THERMATIC de 2 zonas	✓
Controlador de modos de manejo DYNAMIC SELECT	✓
Control de cruceo TEMPOMAT y limitador de velocidad	✓
Cámara de reversa 360°	✓
Ayuda activa para parquear en línea y en reversa	✓
Capó transparente	✓
Tablero de instrumentos digital de 12.3" y modos de visualización	✓
Sistema multimedia MBUX con display-multimedia de 12.3"	✓
Paquete de integración de Smartphone inalámbrica (Apple Carplay y Android Auto)	✓
Navegación por disco duro	✓
Función de encendido y apagado por medio de botón Start Engine	✓
Levas de cambios en el volante	✓
Cubierta de compartimento EASY-PACK	✓
Apoyo lumbar con 4 vías de ajuste	✓
Sistema inalámbrico de carga para dispositivos móviles	✓
Sistema de sonido surround Burmester®	✓
Iluminación de ambiente 64 colores y 5 tonalidades	✓

EQUIPAMIENTO EXTERIOR

Paquete exterior	AMG Line
KEYLESS-GO	✓
HANDS-FREE ACCESS	✓
Parabrisas con sensor de lluvia	✓
Protección de bajos	✓
Retrovisores exteriores con ajuste eléctrico y luz direccional integrada	✓
Retrovisores exteriores abatibles eléctricamente con sistema antideslumbrante	✓
Iluminación del entorno del vehículo con proyección del logotipo de la marca	✓
Faros LED High Performance	✓
Luces de carretera automáticas	✓
Techo Corredizo Panorámico	✓
Porton trasero eléctrico EASY-PACK	✓



Imagen de referencia. Algunos accesorios son parte de la ambientación fotográfica o de otras versiones del vehículo. Las ilustraciones pueden mostrar equipos opcionales y accesorios no pertenecientes al equipamiento de serie. Tras el cierre de impresión de esta ficha técnica (25/09/2025) pueden haberse producido cambios o modificaciones en el diseño y/o el equipamiento del producto, los cuales sugerimos verificar en nuestra red de concesionarios autorizados. Para mayor información sobre el portafolio de productos, equipamiento, precio, financiación y garantía visita la red de concesionarios autorizados de PRADO DEMOCR, S.A.S o INCHCAPE® en Colombia o cualquiera de las sociedades del grupo INCHCAPE®, incluyendo mas no limitándose a INCHCAPE PLC. *Garantía aplica para automóviles Mercedes Benz año modelo 2019 en adelante adquiridos en Colombia. Los 2 primeros años corresponden a garantía de fábrica, los 3 siguientes corresponden a garantía suplementaria. (1) Algunas funciones del sistema de sonido están directamente relacionadas con el plan de conexión a internet, el prestador del servicio de telefonía celular, la marca y el tipo de celular del cliente. PRADO DEMOCR, S.A.S o INCHCAPE® en Colombia o cualquiera de las sociedades del grupo INCHCAPE®, incluyendo mas no limitándose a INCHCAPE PLC, no asume responsabilidad por la conectividad con el operador seleccionado por el cliente.



Tecnologías

Tercera Fila de Asientos



La tercera fila de asientos con dos plazas de plena funcionalidad permite transportar dos pasajeros adicionales y se puede plegar y desplegar rápidamente en cualquier momento.

Asientos Delanteros Calefactables



La calefacción de asiento ajusta con rapidez una temperatura agradable de los asientos del conductor y del copiloto. La intensidad se selecciona en 3 niveles. Transcurrido un tiempo, la calefacción de asiento cambia automáticamente a un nivel más reducido.

Control de Ángulo Muerto



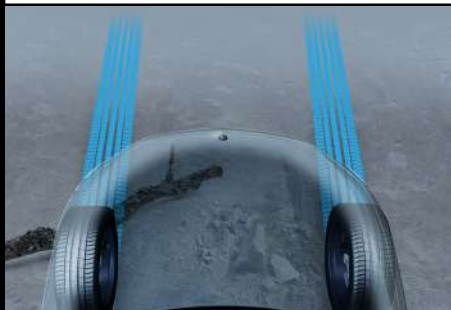
Sistema que asiste al conductor en el control de posibles colisiones con usuarios ubicados en el ángulo muerto del vehículo. Funciona cuando el vehículo se encuentra detenido, y también si una puerta se abre cuando hay un peatón, ciclista u otro objeto que pueda impactar el vehículo.

Cámara 360°



Cuatro cámaras conectadas en red proporcionan imágenes del entorno para los correspondientes laterales del vehículo, manteniendo una visualización óptima y mostrando la perspectiva adecuada de todos los lados del vehículo.

Capó Transparente



El visualizador central muestra una vista virtual de la zona situada por delante y por debajo del vehículo, incluyendo las ruedas delanteras y su orientación. Esto resulta de gran utilidad, pues el conductor puede reconocer antes con mayor facilidad obstáculos en la calzada, tales como piedras grandes o baches profundos.

Sistema de Sonido Surround Burmester



El sonido Burmester asegura el máximo confort acústico, brindando la más alta calidad de sonido, y dando la posibilidad de modificar la distribución sonora dentro del vehículo.

5 años o 100.000 km., lo primero que ocurra.

Diagrama de un coche rojo con líneas de puntos que conectan los nombres de los sistemas de un coche a sus ubicaciones físicas. Los sistemas etiquetados son:

- SISTEMA DE MOTOR
- SISTEMA DE AIRE ACONDICIONADO
- TELEMÁTICA
- TRACCIÓN Y SUSPENSIÓN
- SISTEMA ELÉCTRICO*
- TRANSMISIÓN AUTOMÁTICA/MANUAL
- DIRECCIÓN Y EMBRAGUE
- SISTEMA DE FRENOS
- SISTEMA DE REFRIGERACIÓN
- SISTEMA DE TURBOALIMENTADO



*Consultar las condiciones de garantía según certificado con su asesor comercial. Las baterías de alta tensión de la EQA y EQB tienen una garantía de 8 años o 160.000 kms, lo primero que ocurra; para EQE y EQS la batería de alta tensión cuenta con una garantía de 10 Años o 250.000 kms, lo primero que ocurra.

Imagen de referencia.